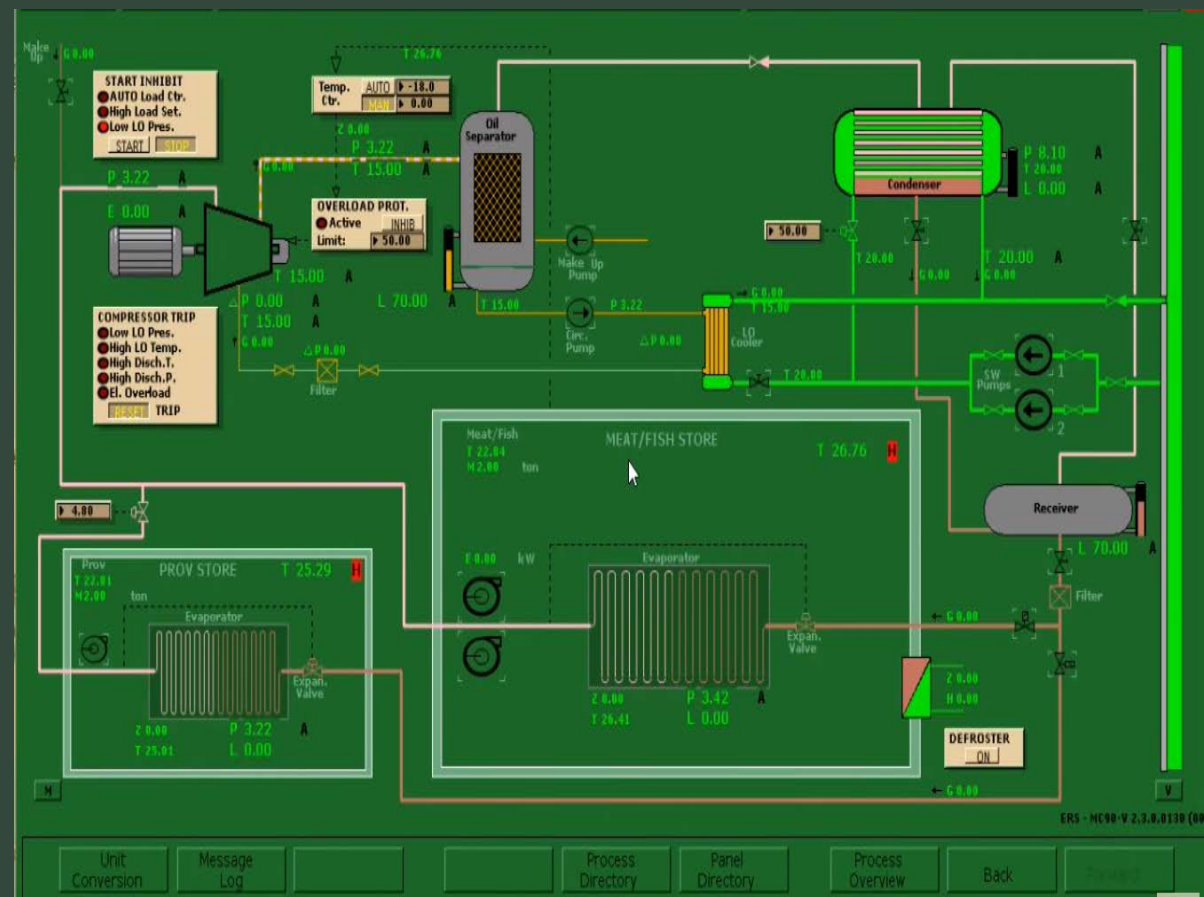
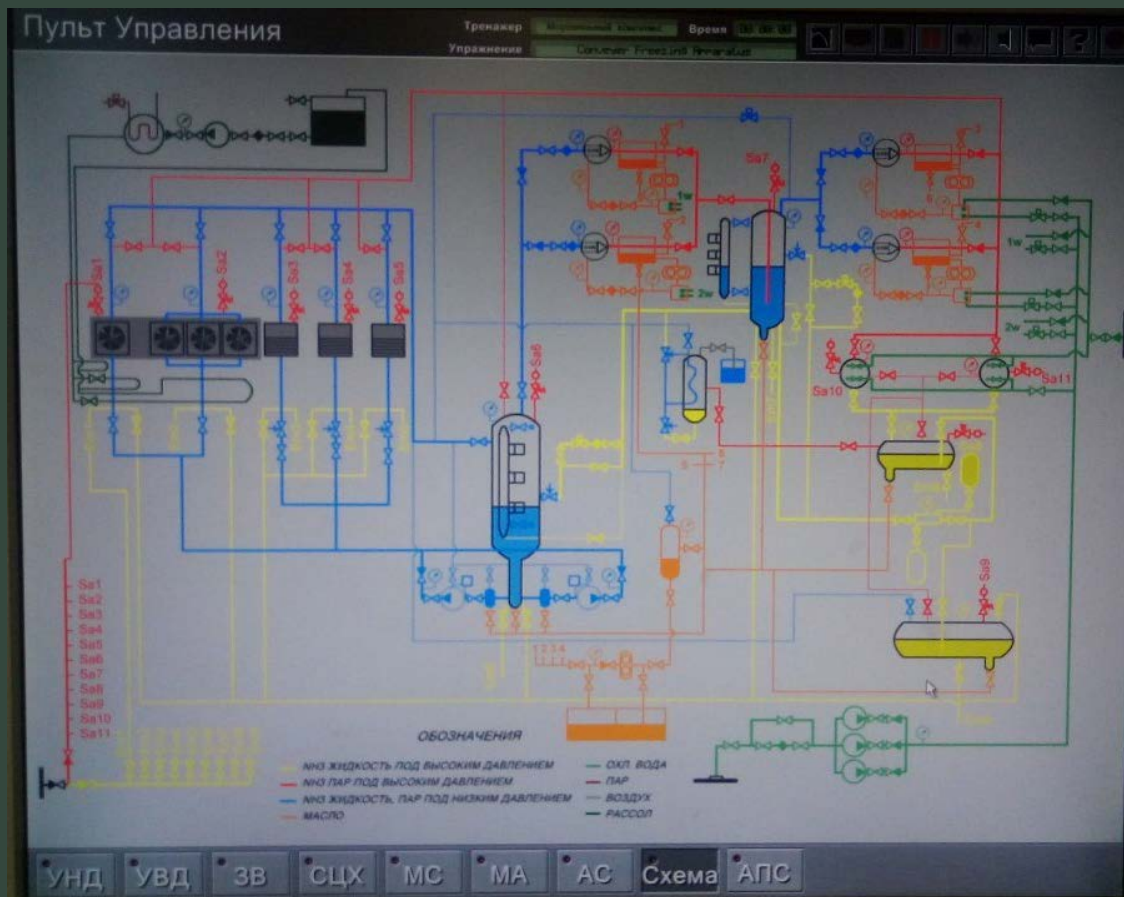


Сравнение тренажеров холодильной техники

Transas RPS 4000
(Refrigeration plant simulator)
Модель морозильного комплекса

Kongsberg Norcontrol Neptune
Simulator MC90-V
Симулятор машинного отделения



1. Назначение тренажеров

- Цель – дать понятие о принципах работы устройства, функционирования связи элементов и систем производственной холодильной установки, выработка навыков грамотной эксплуатации холодильных установок в том числе:
 - подготовка и ввод в работу систем;
 - контроль за работой по измеряемым параметрам с помощью системы сигнализации;
 - действия по обнаружению и устранению неисправностей.

О тренажерах

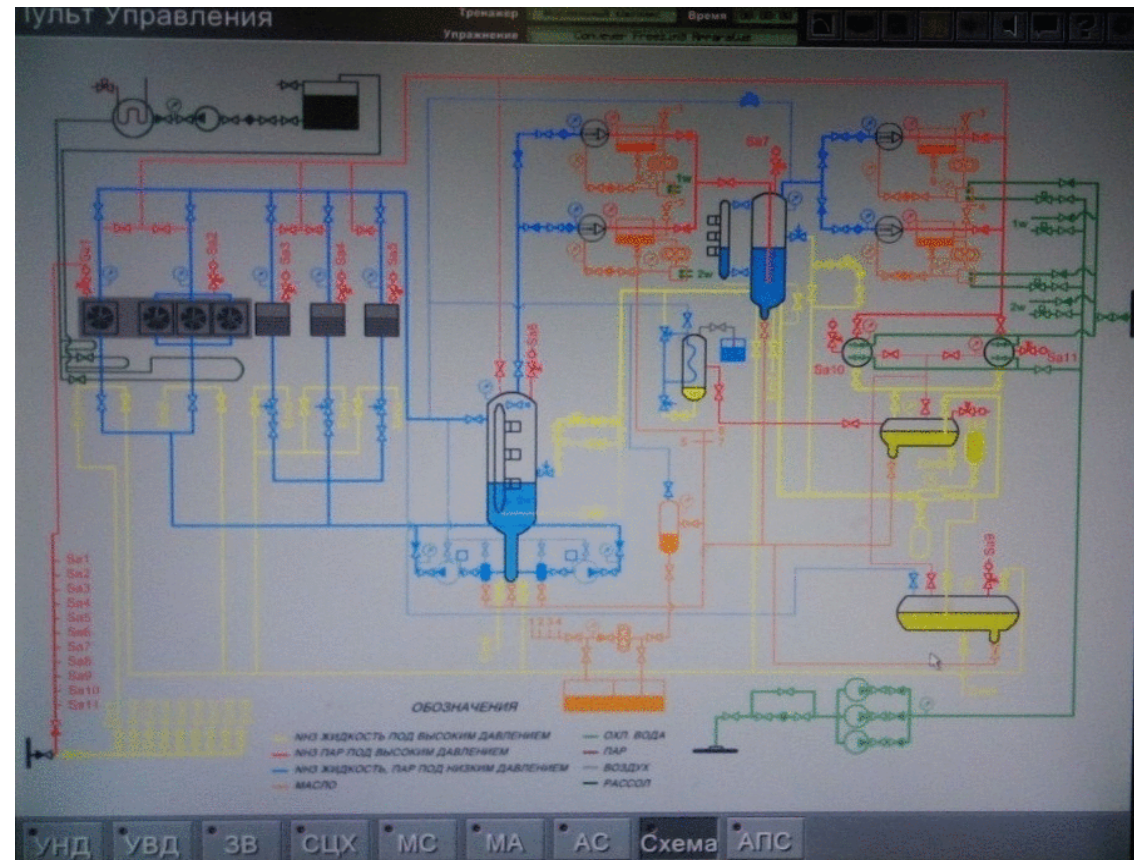
- Работа ведется на тренажерах:
 - Neptune Engine Room Simulator норвежской фирмы Kongsberg Maritime (преемница компании Norcontrol) разработанной в 2013 году.

Transas RPS 4000 2005 года.

Компания «Транзас» основана в 1990 году в Ленинграде (СССР) как разработчик и производитель морского бортового оборудования: электронно-картографических систем и морских электронных карт.

2. Особенности

- Особенностью тренажера RPS 4000 - наглядность. Наличие наглядного представления каждого узла способствует усвоению принципа работы. Имеется система подсказок, звукового оповещения. Программа рассчитана на 10 рабочих мест + инструктор, вводящий неисправности в симуляцию каждого рабочего места. Программа распространяется строго по лицензии Транзас. Узкая специализация тренажера способствует малой распространенности в сети.



Kongsberg mc90-v

- Симулятор машинного отделения.
За счет множества модулей позволяет тренировать специалистов различных направлений (энергоустановки, судомеханики, холодильная техника). Каждый модуль оснащен системой подсказок, свободой созданий любых событий. Из-за своей многопрофильности более распространен в сети.
Имеет большое количество литературы по узлам в свободном доступе, что создает базу для самообучения и тренировки навыков.

