

# **"Разработка программируемого реле на базе отладочной платы микроконтроллера "**

**Котин Владислав  
Гр.АТПП-176**

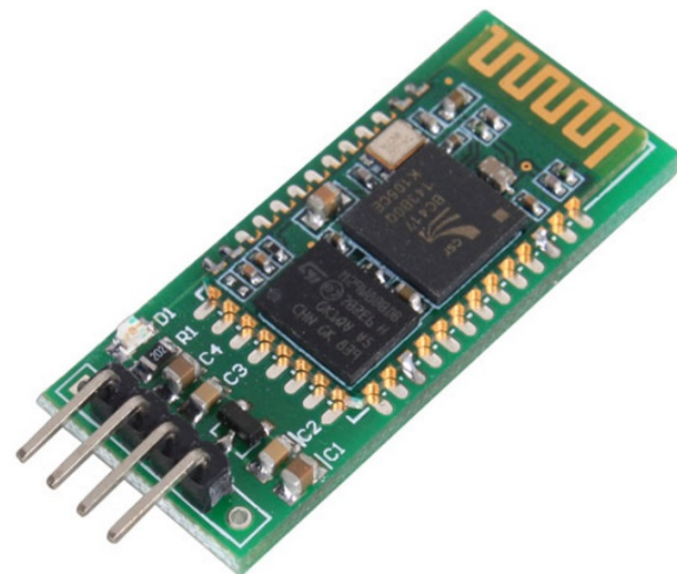
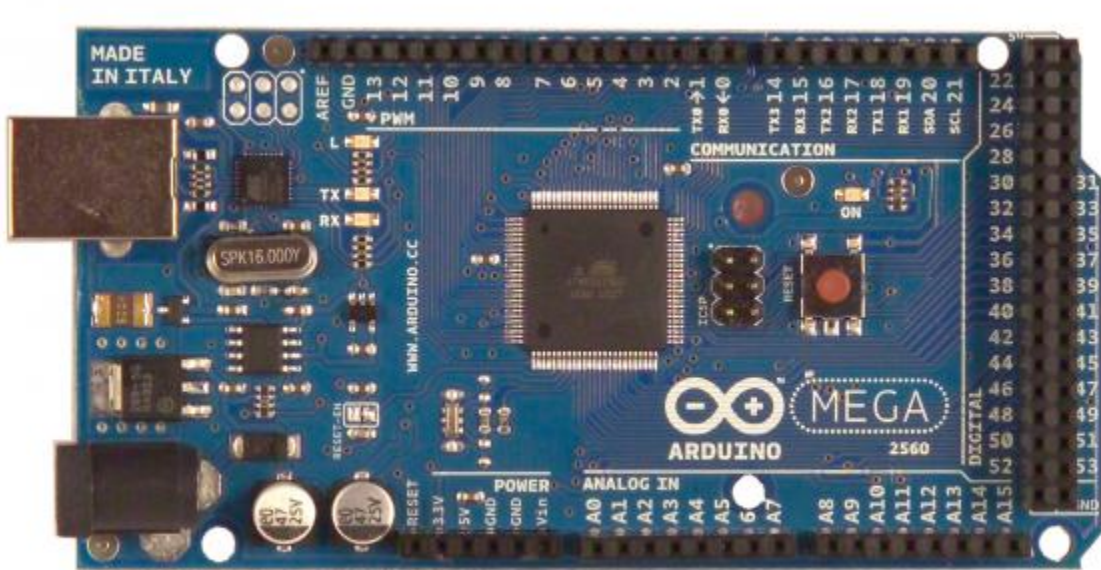


**SIEMENS  
LOGO!230RC**

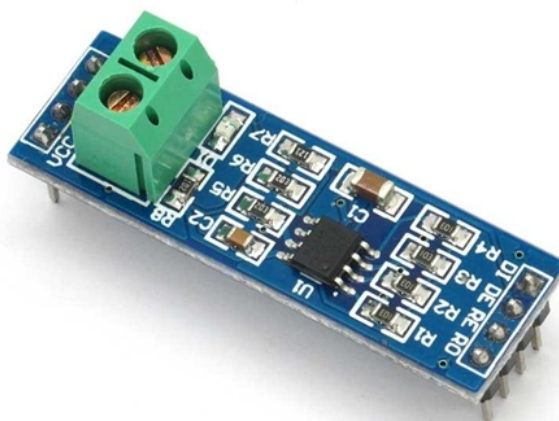
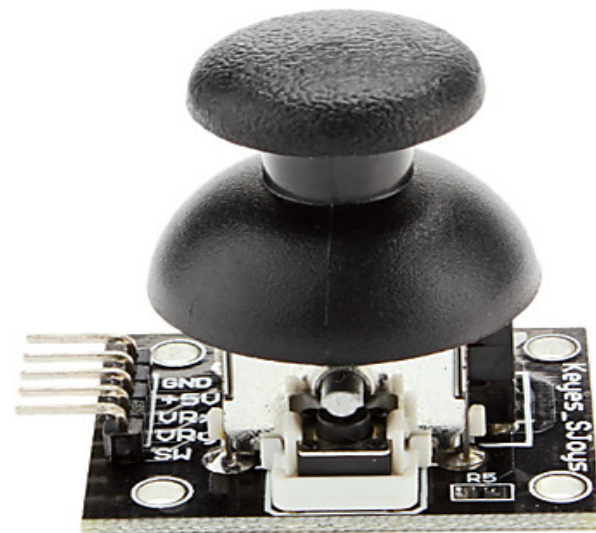
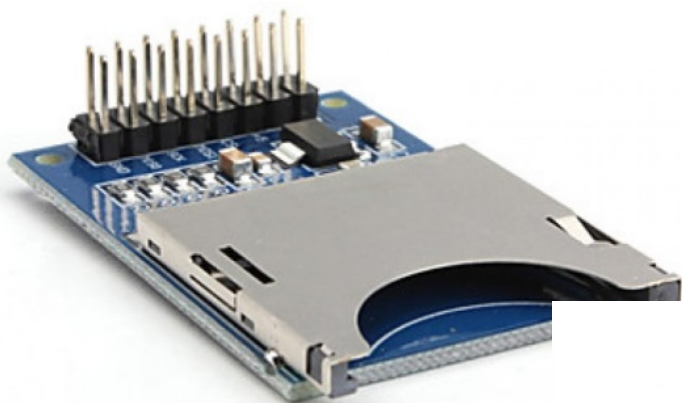
**ОВЕН ПР200**



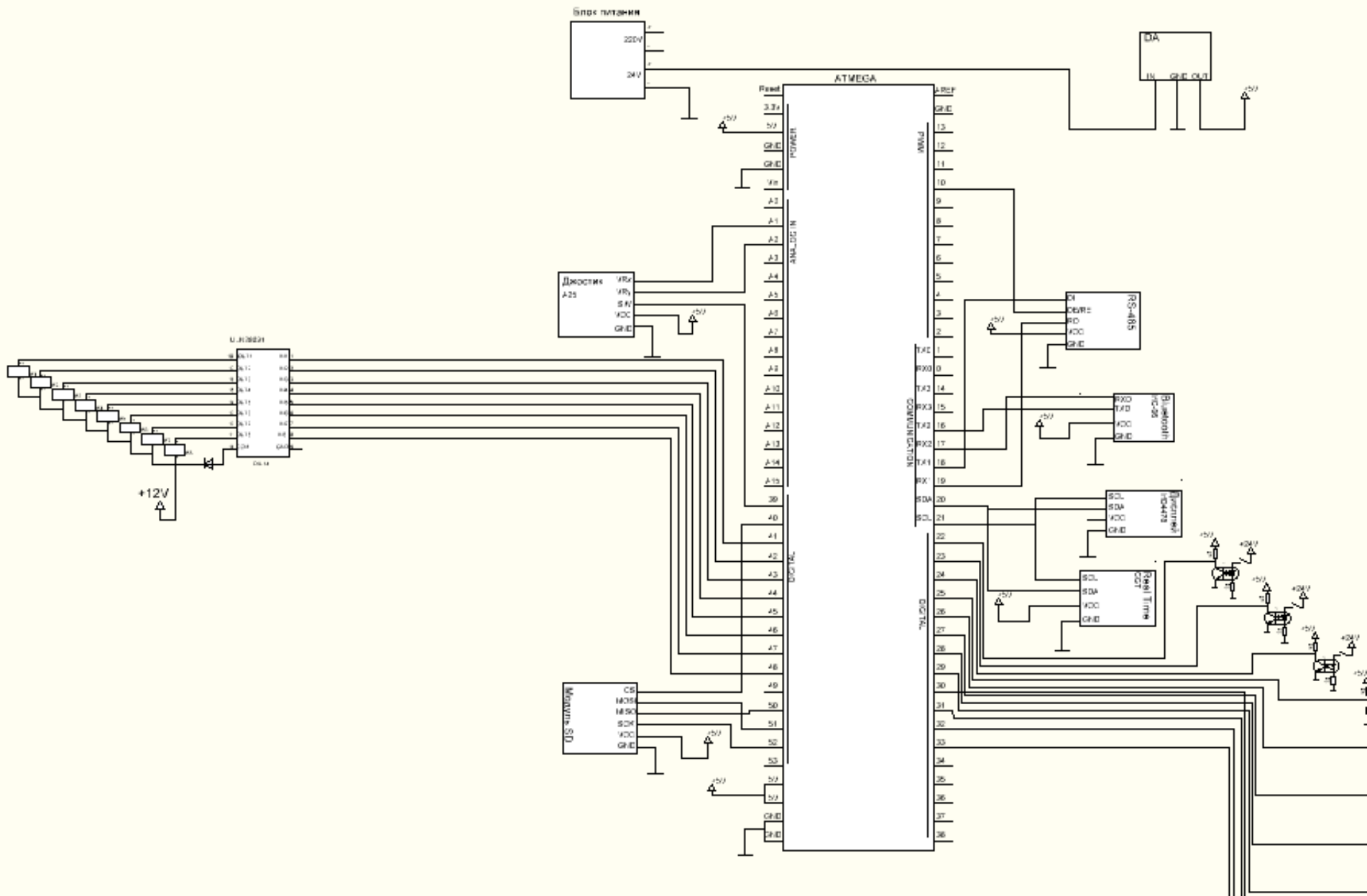
# Основные компоненты



# Основные компоненты

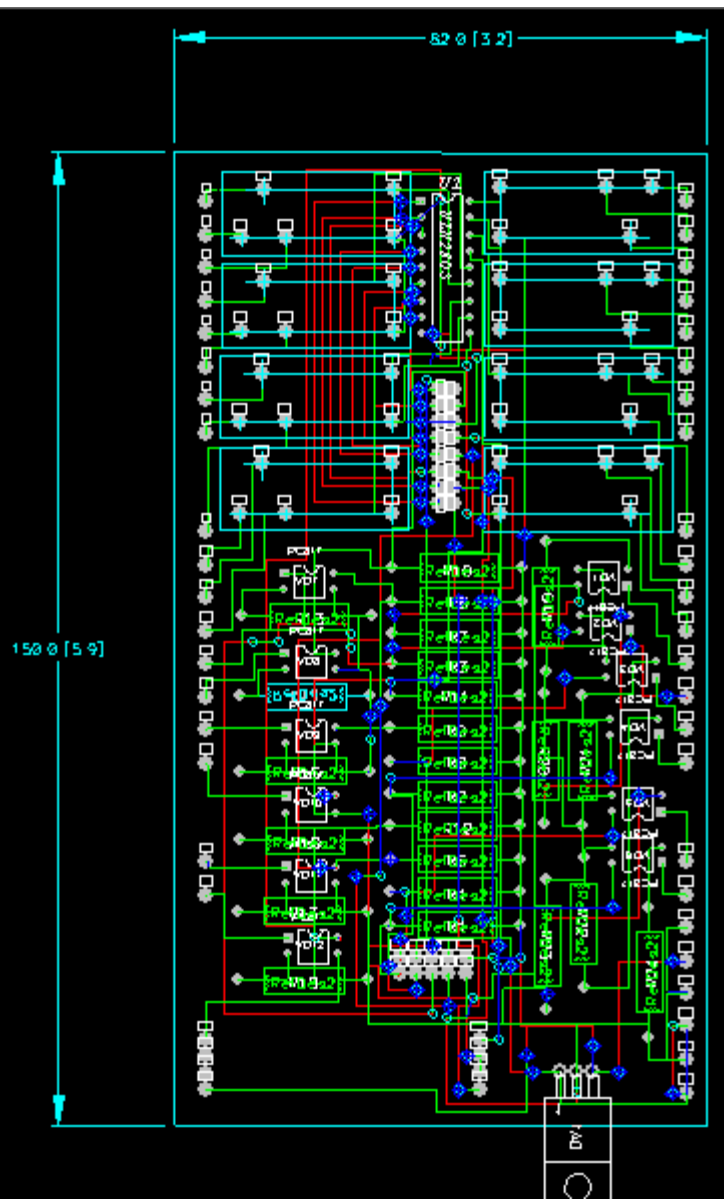


# Схема соединения в sPlane

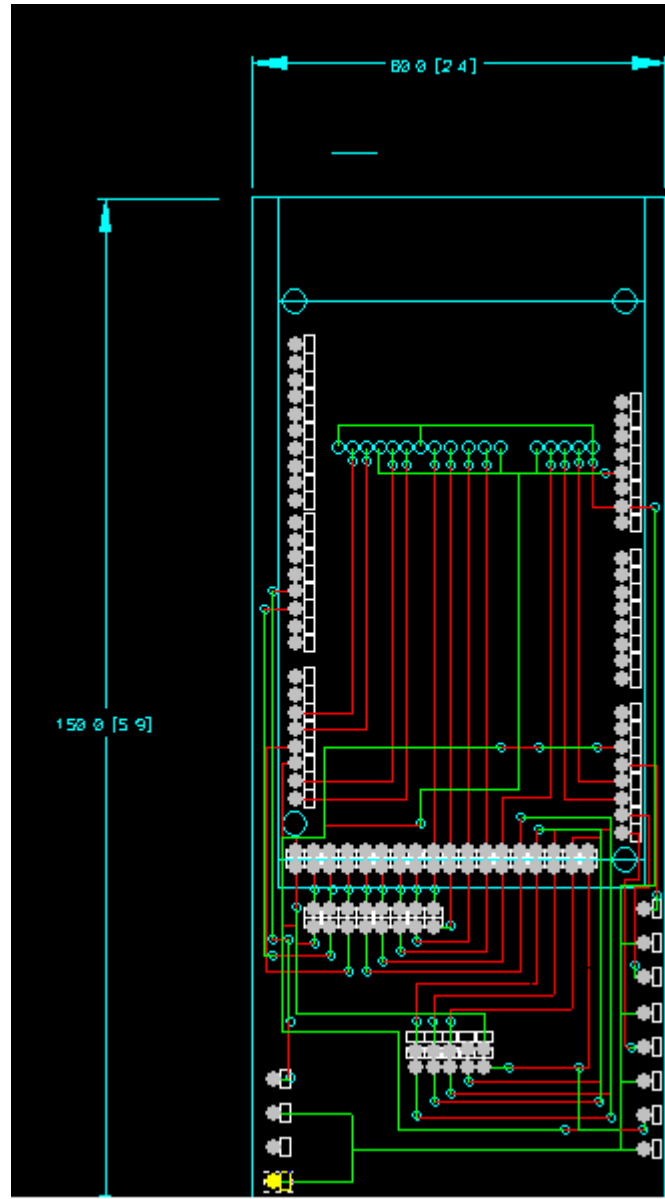




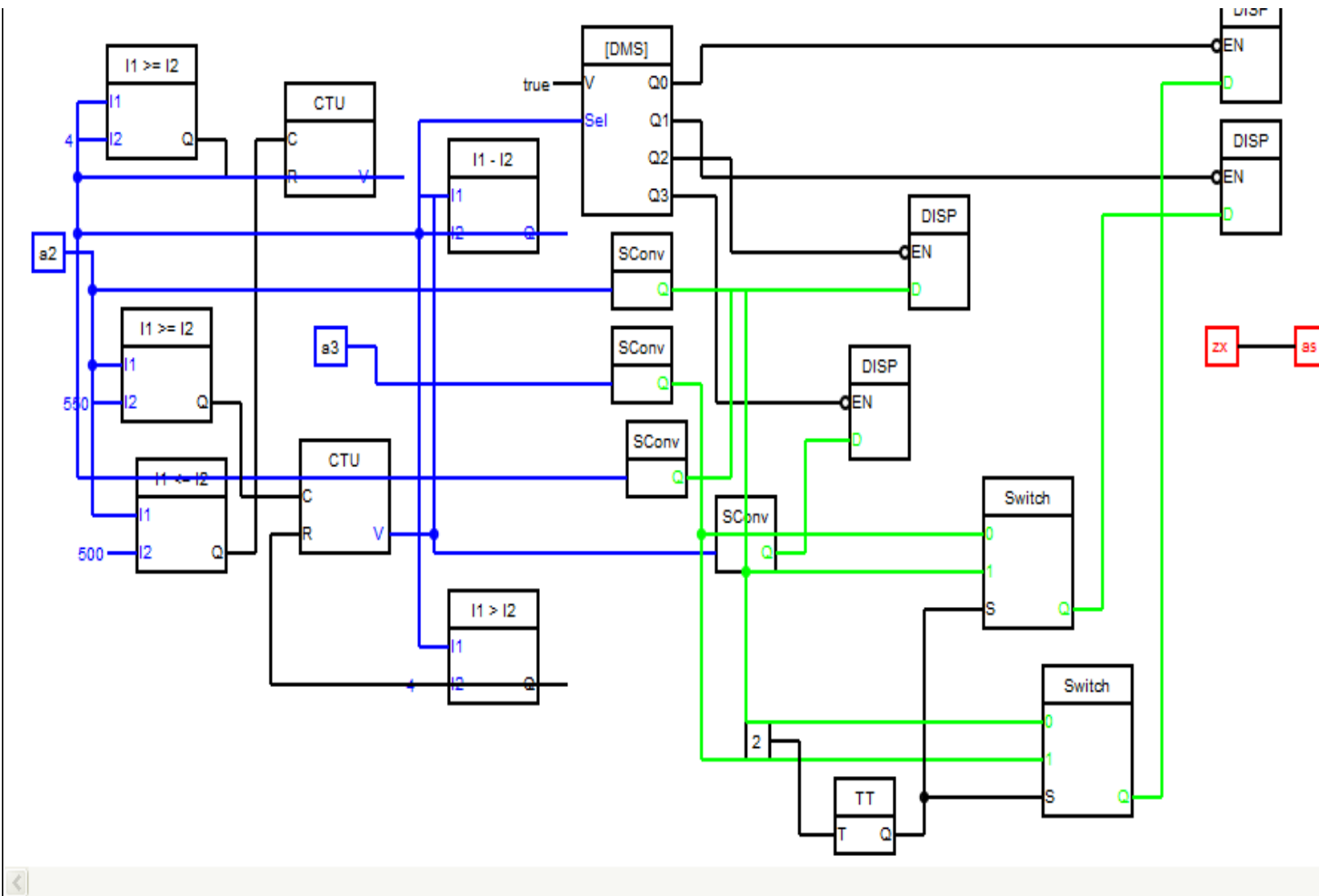
# Разрабатываемые компоненты



**Схемы  
плат в  
P-CAD**



# Программирование



в FLProg

# Модернизация функциональности проекта





# Модернизация функциональности проекта

